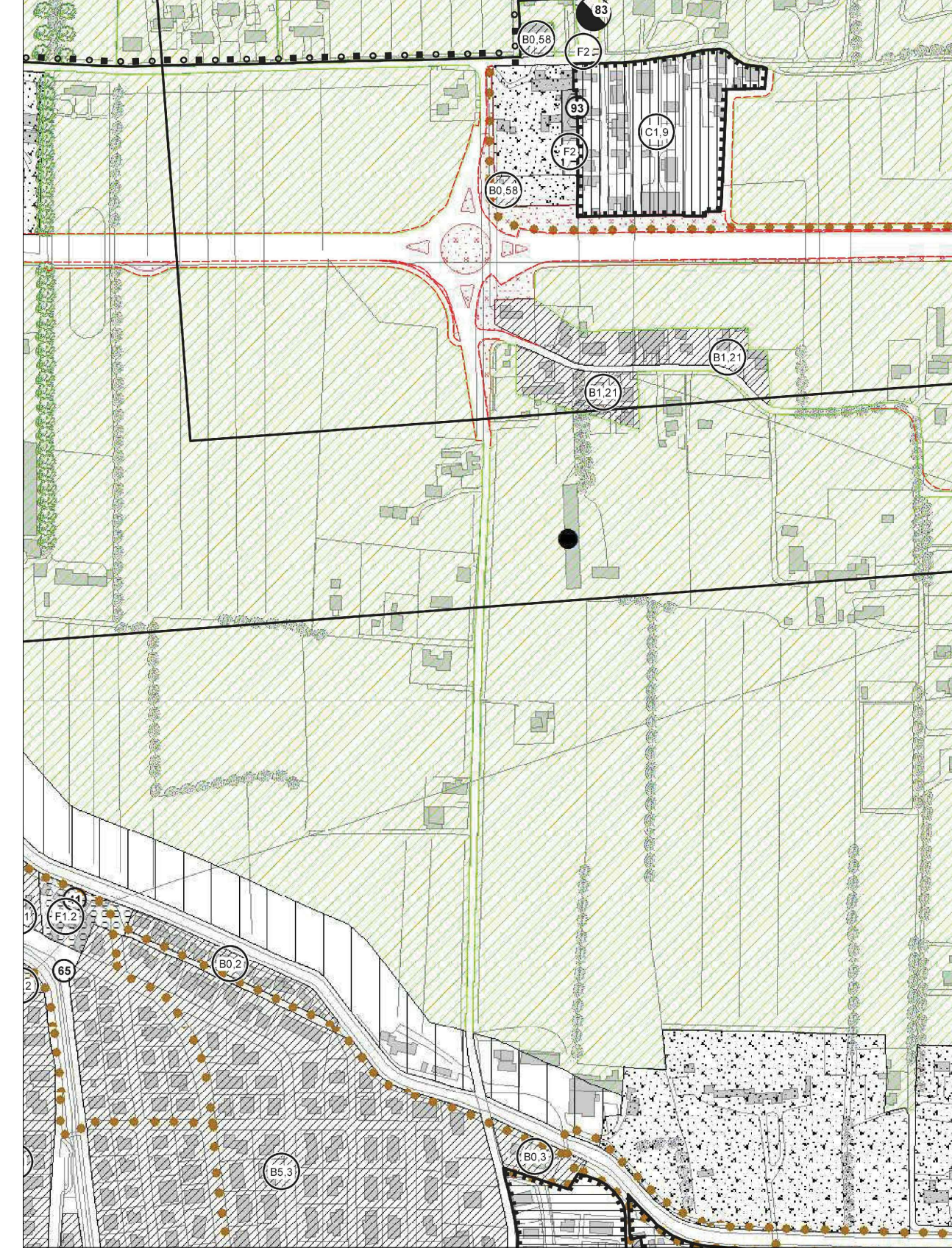
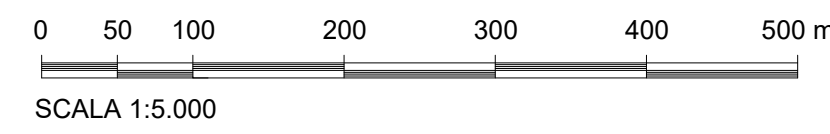


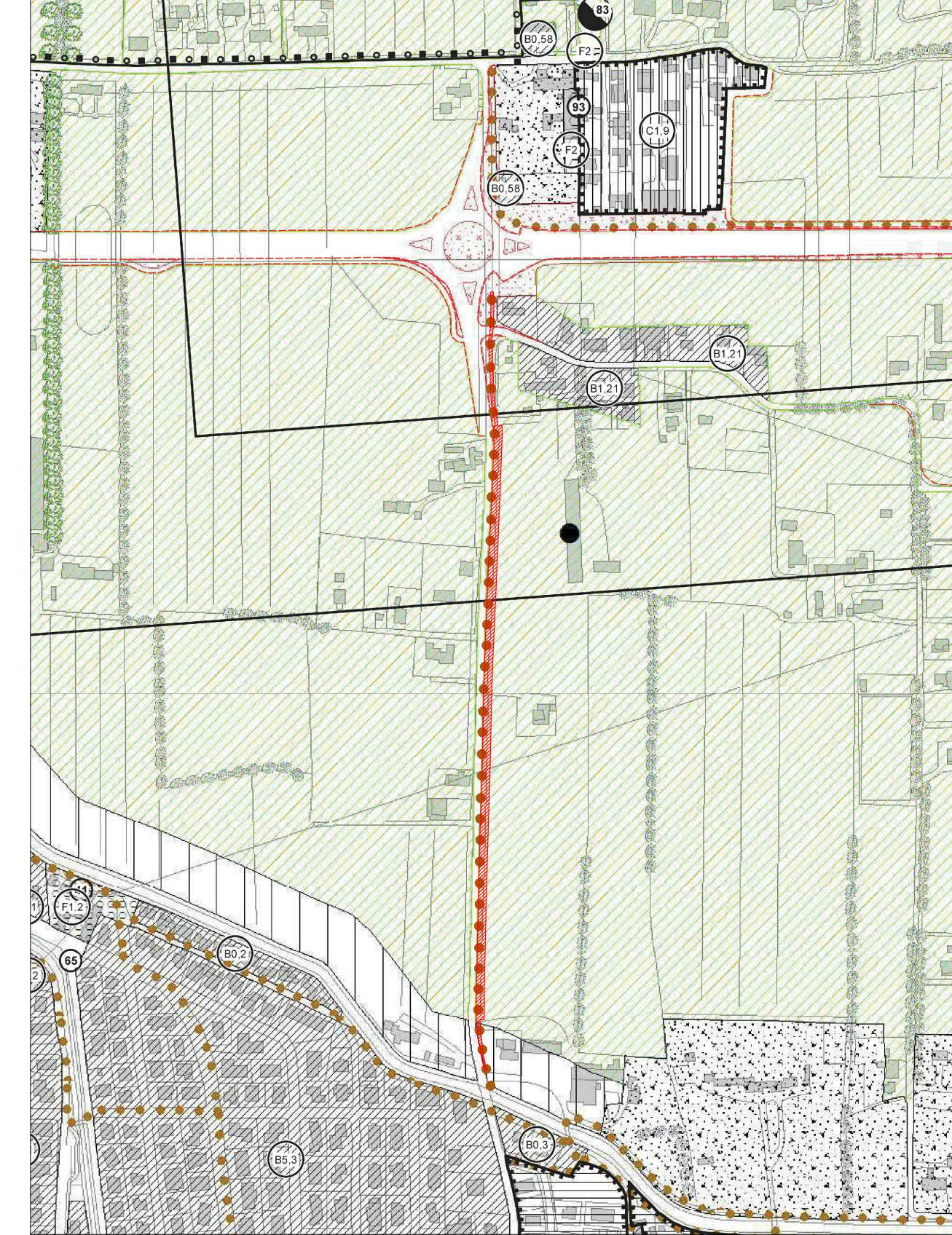
Estratto dal P.R.G. vigente Scala 1:5000



Tavole n. 13.1.1.a NO - 13.1.3.a SO



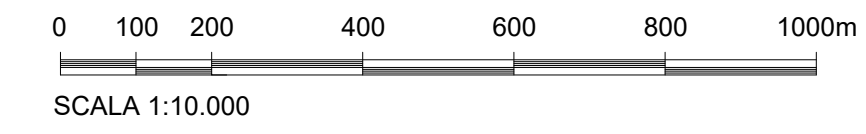
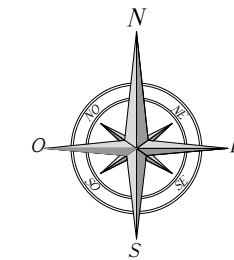
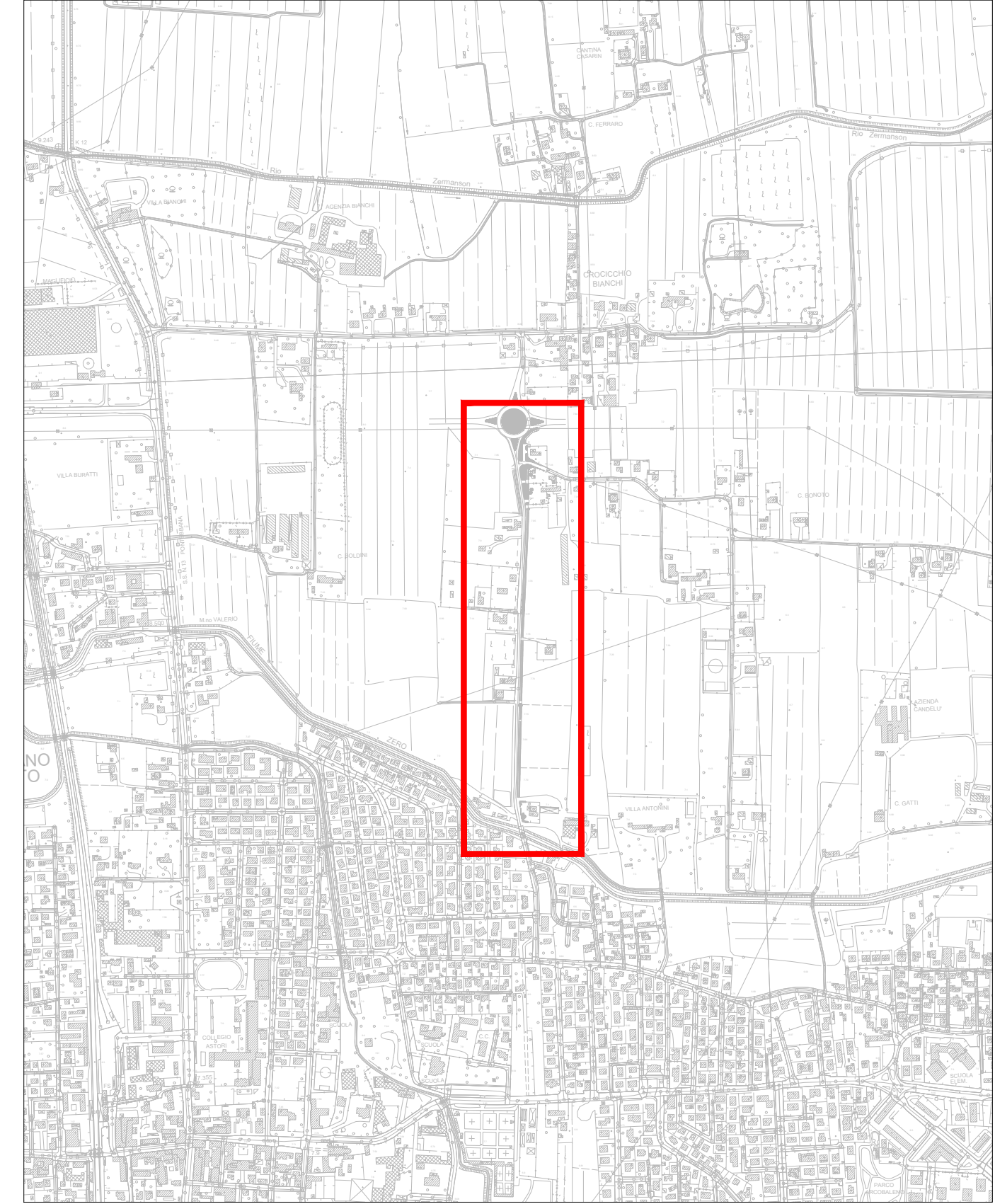
Estratto dal P.R.G. variante Scala 1:5000



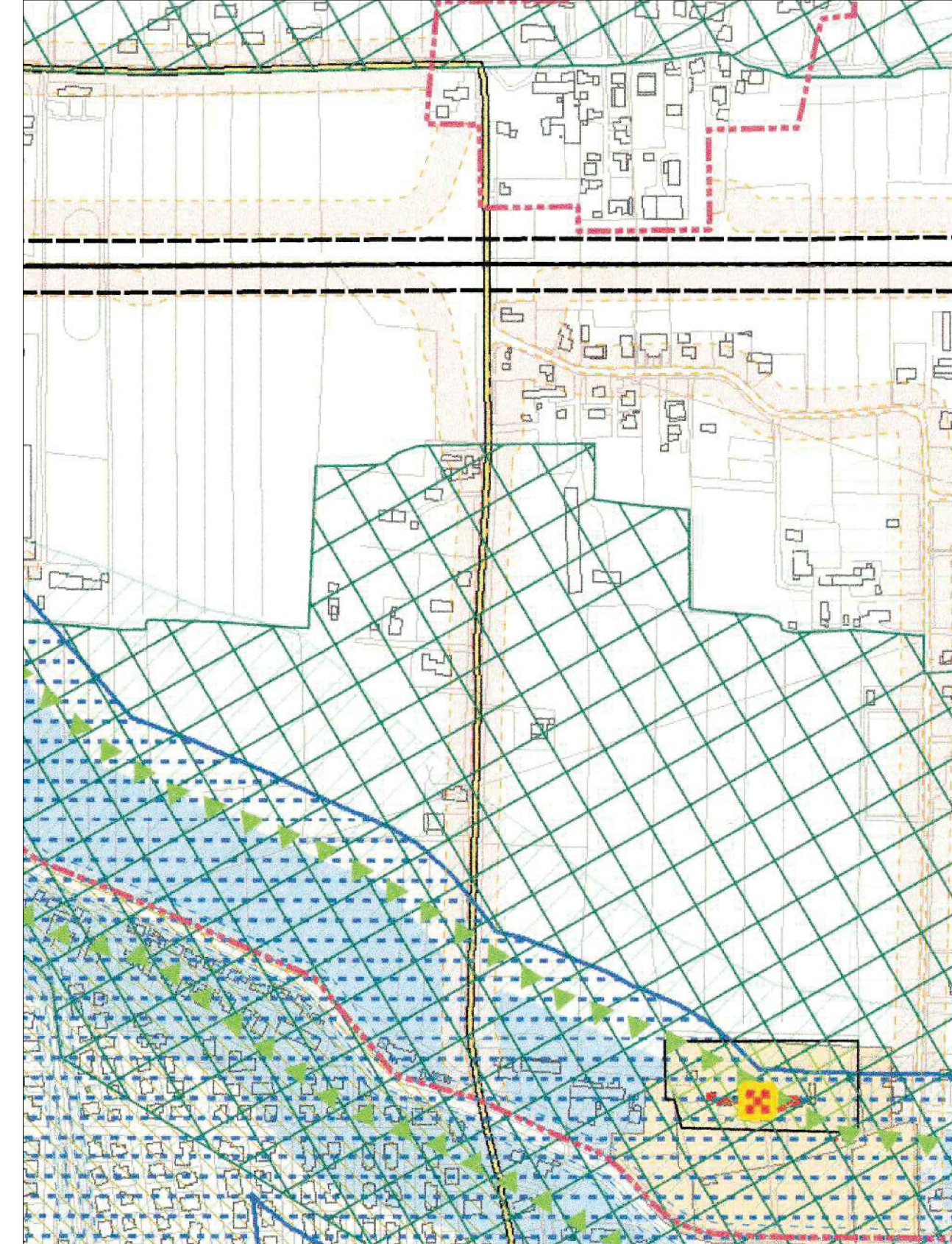
Tavole n. 13.1.1.a NO - 13.1.3.a SO

 Variante al P.R.G. - destinazione d'uso nuova viabilità ciclabile

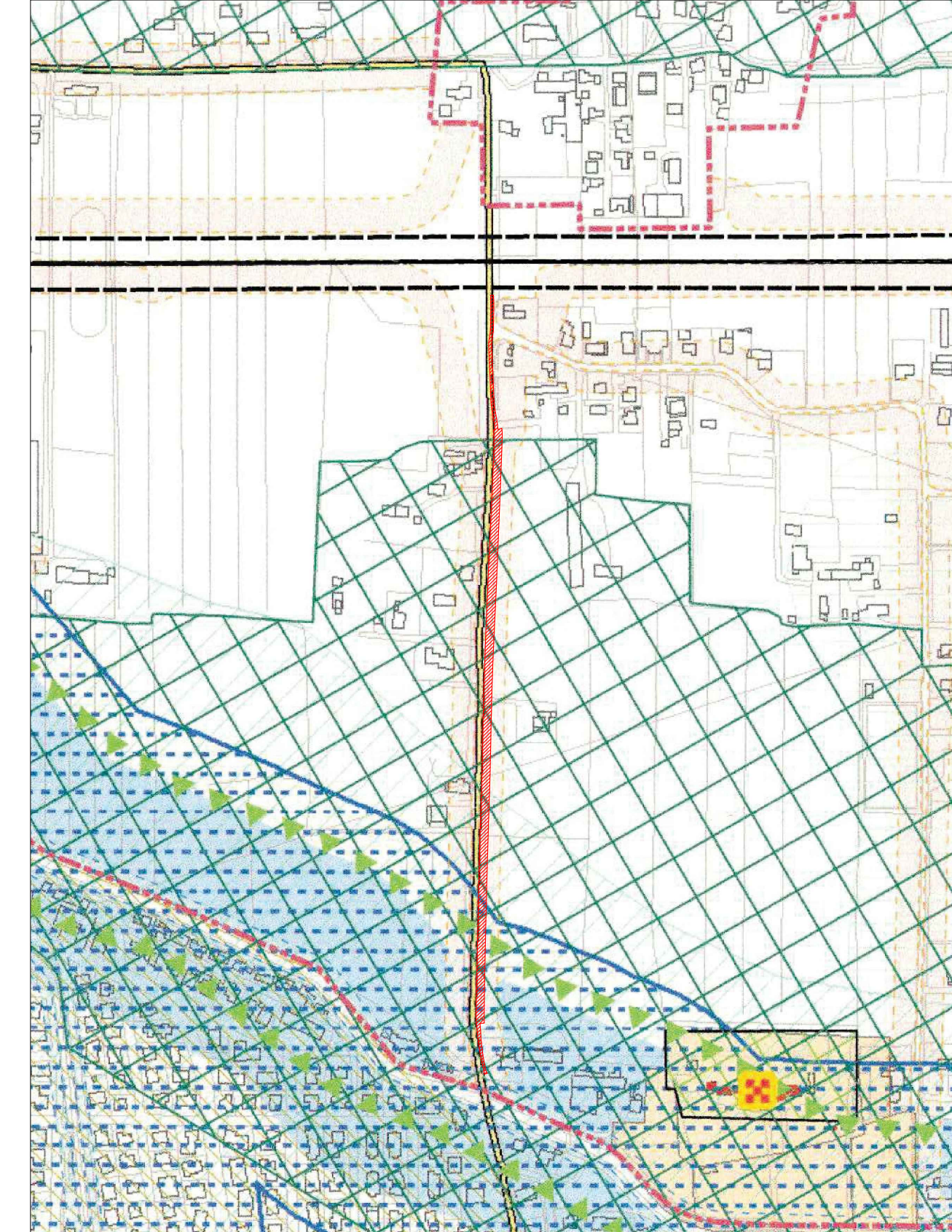
QUADRO D'UNIONE - C.T.R. scala 1:10.000



Estratto dal P.A.T. vigente Scala 1:5000



Estratto dal P.A.T. variante Scala 1:5000



 Variante al P.A.T. - destinazione d'uso nuova viabilità ciclabile

STUDIO DI INGEGNERIA BISIOL BRUNO

Innovation
RESEARCH
Environment
Precision
Training

Control
Technology

Smart civil engineering
for BETTER FUTURE

Calcia, Pozzo 119
3007 San Donà di Piave
36017 Treviso
Tel. +39 0423 230900
+39 0423 440074
Fax +39 0423 440074
www.bisiolbruno.it
e-mail: info@bisiolbruno.it
bisiolbruno@bisiolbruno.it
bisiolbruno@ingec.it

C.F. 03509010429
P.IVA 0225270292

COMUNE DI MOGLIANO VENETO
REGIONE DEL VENETO
PROVINCIA DI TREVISO

**SISTEMAZIONE STRADALE
DI VIA CAVALLEGGERI
NUOVA PISTA CICLOPEDONALE**

**PROGETTO DI
FATTIBILITA' TECNICA ED ECONOMICA**

Responsabile del procedimento:
Arch. Salvina Sist

Progettista:
Ing. Bisiol Bruno

DATA: 07 Agosto 2017 SCALE: 1:5000

OGGETTO: VARIANTE URBANISTICA
Estratto dal P.R.G. e dal P.A.T.

CODICE COMMESSA: V047 CODICE ELABORATO: V047D02MAPP
VERIFICATO: Ing. Bisiol Bruno ELABORATO N.: **D02**

APPROVATO: Ing. Bisiol Bruno

REVISIONE: DESCRIZIONE: REDATTO:
Rev00 Prima emissione Geom. Carlo Bergamo
Rev01
Rev02
Rev03